

# КОМПЛЕКТАЦИИ

PROGRESSION	DISTINCTIVE (дополнительно к комплектации Progression)	EXCLUSIVE (дополнительно к комплектации Distinctive)
<ul style="list-style-type: none"> <li>Светодиодные дневные ходовые огни</li> <li>Электростеклоподъемники передних и задних дверей</li> <li>Кондиционер</li> <li>Тканевая обивка сидений</li> <li>Сиденье водителя с механической регулировкой по высоте</li> <li>Боковые зеркала в цвет кузова с электрорегулировкой и обогревом</li> <li>Маршрутный компьютер с матричным дисплеем</li> <li>Мультимедийная система Uconnect™ с сенсорным экраном 5" и поддержкой CD/MP3/AM/FM</li> <li>Bluetooth-интерфейс</li> <li>USB-и AUX-разъемы</li> <li>Многофункциональное рулевое колесо</li> <li>Сиденье второго ряда, складывающееся в пропорции 50:50</li> <li>Омыватели фар</li> <li>Подогрев зоны стеклоочистителей</li> <li>Подогрев заднего стекла</li> <li>Датчик дождя</li> <li>Датчик света</li> <li>Задний спойлер</li> <li>Технология Start &amp; Stop</li> <li>Селектор выбора режимов управления автомобилем (DNA)</li> <li>Электронный дифференциал Q2</li> <li>Электроусилитель рулевого управления с переменным коэффициентом действия</li> <li>Шесть подушек безопасности</li> <li>Активные передние подголовники</li> <li>Система динамической стабилизации (VDC)</li> <li>Усилитель экстренного торможения (BAS)</li> <li>Система помощи при старте на подъеме (Hill Holder)</li> <li>Система контроля давления в шинах (TPMS)</li> <li>Крепления для детского сиденья (ISOFIX)</li> <li>Докатка</li> <li>17-дюймовые легкосплавные диски Elegante, шины размерностью 225/45R17</li> </ul>	<ul style="list-style-type: none"> <li>Двухзонный климат-контроль</li> <li>Противотуманные фары</li> <li>Хромированная окантовка боковых окон</li> <li>Круиз-контроль</li> <li>Передний подлокотник</li> <li>Многофункциональное рулевое колесо с кожаной отделкой</li> <li>Подрулевые переключатели коробки передач TCT</li> <li>Улучшенная тканевая обивка сидений</li> <li>Передние сиденья с карманами на обратной стороне</li> <li>Охлаждаемый перчаточный ящик</li> <li>Подогрев передних сидений</li> <li>Механическая регулировка высоты пассажирского сиденья</li> <li>Дефлекторы системы вентиляции для задних пассажиров</li> <li>Салонное зеркало заднего вида с автоматическим затемнением</li> <li>17-дюймовые легкосплавные диски Sportiva, шины размерностью 225/45R17</li> </ul>	<ul style="list-style-type: none"> <li>Обивка сидений кожей</li> <li>Заднее сиденье с подлокотником</li> <li>Боковые зеркала в цвет кузова с электрорегулировкой, обогревом и автоматическим складыванием</li> <li>Датчик влажности</li> <li>Сиденье водителя и пассажира с электрорегулировкой поясничной опоры</li> <li>Задние датчики парковки</li> <li>17-дюймовые легкосплавные диски Super Sport, шины размерностью 225/45R17</li> </ul>



www.alfaromeo.ru  
8 800 100 24 04



Giulietta



О сведениях в настоящем буклете: все сведения, приведенные в данном издании, являются справочными. Alfa Romeo может в любое время по техническим или коммерческим причинам вносить изменения в комплектацию и технические характеристики автомобиля, представленные в данном издании. В иллюстрациях могут быть изображены элементы дополнительной комплектации автомобиля, не входящие в базовую версию автомобиля.



# GIULIETTA

## СТИЛЬ

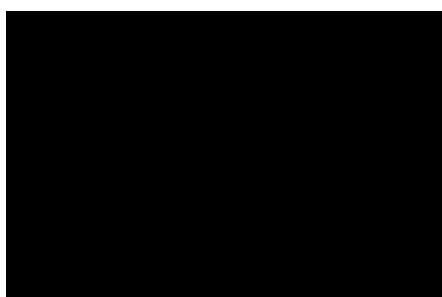
- Обтекаемые формы
- Стремительные линии кузова
- Спортивное рулевое колесо
- Удобные сиденья
- Итальянский стиль в деталях

## ДВИГАТЕЛИ И ТЕХНОЛОГИИ

- Двигатели Alfa MultiAir второго поколения
- Коробка передач Alfa TCT
- Система Start & Stop и индикатор переключения передач

## ЦВЕТА КУЗОВА

### ПАСТЕЛЬ

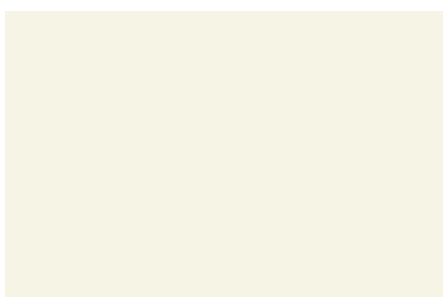


601 (5CF)  
Черный / Black

### ПАСТЕЛЬ СПЕЦИАЛЬНОЙ СЕРИИ

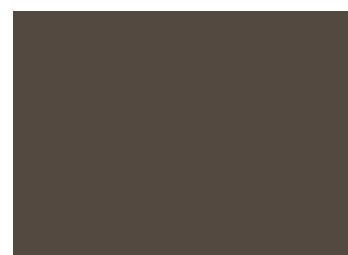


289 (5CA)  
Красный / Alfa Red



296 (5B2)  
Белый / Ghiaccio White

### МЕТАЛЛИК



763 (5DP)  
Бронзовый / Bronze



764 (4SA)  
Серый / Moonlight Pearl

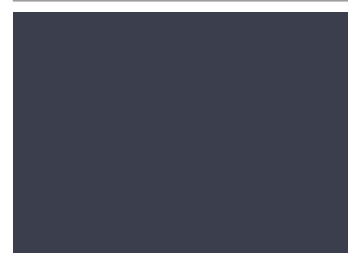


620 (210)  
Серебристый / Alfa Silver

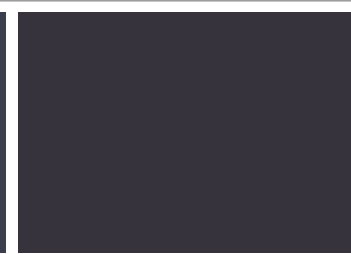


318 (5CC)  
Светло-серый / Magnesium Grey

### МЕТАЛЛИК



319 (5CD)  
Темно-серый / Antracite Grey



805 (58B)  
Черный / Etna Black



486 (5DN)  
Синий / Anodizzato Blue

### ТРЕХСЛОЙНАЯ КРАСКА



134 (270)  
Красный / Competizione Red

## СОЧЕТАНИЕ КОМПЛЕКТАЦИЙ / ЦВЕТОВ / ВНУТРЕННЕЙ ОТДЕЛКИ

КОМПЛЕКТАЦИИ	PROGRESSION				DISTINCTIVE			EXCLUSIVE			
	Двухцветная ткань черный/темно-серый	Перфорированная кожа черный	Двухцветная ткань Competizione черный/ табачный	Ткань Competizione серый	Перфорированная кожа черный	Перфорированная кожа красный	Перфорированная кожа табачный	Перфорированная кожа черный	Перфорированная кожа красный	Перфорированная кожа табачный	Кожа и алькантара с логотипом Alfa Romeo
Обивка сидений											
Дверные панели и отделка панели приборов	Черный	Черный	Черный	Черный	Черный	Красный	Табачный	Черный	Красный	Табачный	Черный
Вставки	Светло-серый	Светло-серый	Серый	Серый	Серый	Серый	Серый	Серый	Серый	Серый	Темно-серый
Код	298	402	685	168	408	401	465	408	401	465	323
<b>ПАСТЕЛЬ</b>											
601 (5CF) Черный / Black	●	○	●	●	○	○	○	●	●	●	○
<b>ПАСТЕЛЬ СПЕЦИАЛЬНОЙ СЕРИИ</b>											
289 (5CA) Красный / Alfa Red	●	○	●	●	○	○	○	●	●	●	○
296 (5B2) Белый / Ghiaccio White	●	○	●	●	○	○	○	●	●	●	○
<b>МЕТАЛЛИК</b>											
763 (5DP) Бронзовый / Bronze	●	○	●	●	○	-	○	●	-	●	-
764 (4SA) Серый / Moonlight Pearl	●	○	●	●	○	○	○	●	●	●	○
620 (210) Серебристый / Alfa Silver	●	○	●	●	○	○	○	●	●	●	○
318 (5CC) Светло-серый / Magnesium Grey	●	○	●	●	○	○	○	●	●	●	○
319 (5CD) Темно-серый / Antracite Grey	●	○	●	●	○	○	○	●	●	●	○
805 (58B) Черный / Etna Black	●	○	●	●	○	○	○	●	●	●	○
486 (5DN) Синий / Anodizzato Blue	●	○	●	●	○	-	○	●	-	●	○
<b>ТРЕХСЛОЙНАЯ КРАСКА</b>											
134 (270) Красный / Competizione Red	-	-	●	●	○	○	○	●	●	●	○



## ДВИЖЕНИЕ В СТИЛЕ ALFA ROMEO

### БЕЗОПАСНОСТЬ И НОВЕЙШИЕ ТЕХНОЛОГИИ

- Электронный дифференциал Alfa Q2
- Система удержания автомобиля на уклоне
- Биксеноновые фары с адаптивной системой
- Мультимедийная система с технологией Uconnect™

### ДИНАМИКА

- Компактная платформа
- Система выбора режима вождения Alfa DNA
- Рулевое управление Alfa Active Steering с двойной шестерней
- Передняя подвеска MacPherson
- Многорычажная задняя подвеска





# СТИЛЬ

## УНИКАЛЬНЫЙ ДИЗАЙН

Передняя часть автомобиля с логотипом Alfa Romeo и крупными фарами имеет стремительный характер. Плавные изгибы кузова, аэродинамические линии спойлера и форма задних светодиодных фонарей — все это делает дизайн нового Alfa Romeo Giulietta гармоничным, элегантным и одновременно спортивным и рациональным. Alfa Romeo не похож на других.

- ◉ Стильная решетка радиатора — новое решение классической концепции Alfa Romeo
- ◉ Большие фары делают «взгляд» Giulietta еще более соблазнительным
- ◉ Трехспицевое рулевое колесо с алюминиевой вставкой, по форме перекликающейся с эмблемой Alfa Romeo
- ◉ Современная минималистичная приборная панель с выдающейся центральной консолью
- ◉ Дизайн приборной панели идеально гармонирует с внутренней отделкой дверей



## КОМФОРТ И ФУНКЦИОНАЛЬНОСТЬ GIULIETTA К ВАШИМ УСЛУГАМ

Пространство в стиле Relax: удобные спортивные сиденья обшиты тканью, кожей и искусственной замшей. Гармония цветов салона, приборной панели, центрального тоннеля и дверей автомобиля демонстрирует истинно итальянское внимание к мелочам. Пространство организовано в рациональном ключе: элементы управления удобно расположены на панели приборов, что обеспечивает управление автомобилем на высшем уровне и усиливает чувство контроля над ним. Внутренний объем оптимально продуман: вместимость багажника составляет 350 литров. Остается только сесть за трехспицевый спортивный руль и отправиться в дальнее путешествие.

- ◉ Удобные сиденья
- ◉ Отделка салона с контрастными вставками
- ◉ Новые фактуры тканей отделки салона подчеркивают волевым и решительный характер автомобиля
- ◉ Вместительные ящики для хранения личных вещей
- ◉ Эффективная звукоизоляция для оптимального акустического комфорта



# ДВИГАТЕЛИ

НАДЕЖНОСТЬ И МОЩНОСТЬ.  
ВОТ ЧТО ПРИВОДИТ В ДВИЖЕНИЕ НОВЫЙ  
ALFA ROMEO GIULIETTA

Alfa Romeo Giulietta сочетает в себе невероятную мощность и безопасность для окружающей среды благодаря линейке двигателей, способных удовлетворить различные требования потребителя.

Бензиновые двигатели — современный бензиновый двигатель объемом 1.4 л мощностью 120 л.с. и уникальный двигатель с технологией MultiAir мощностью 170 л.с., доступный с коробкой передач с двойным сцеплением, — соответствуют самым строгим европейским стандартам.

	1.4 Turbo 120 л.с.	1.4 TP MultiAir 170 л.с. TCT
Число цилиндров, расположение	4, рядное	4, рядное
Объем, см <sup>3</sup>	1368	1368
Максимальная мощность, кВт (л.с.)— об./мин.	88 (120)—5000	125 (170)—5500
Крутящий момент, Нм/ об./мин.	215/2500	250/2500
Снаряженная масса, кг	1355	1365...1380
Максимальная скорость, км/ч	195	218
Разгон до 100 км/ч, с	9,4	7,6
Выхлоп CO <sub>2</sub> , г/км	148	119
Экологический класс	Euro 5	Euro 5
Система Start & Stop	стандартно	стандартно



## ТЕХНОЛОГИИ ДЛЯ УВЕЛИЧЕНИЯ МОЩНОСТИ И ЗАЩИТЫ ОКРУЖАЮЩЕЙ СРЕДЫ

• **ALFA MULTIAIR ВТОРОГО ПОКОЛЕНИЯ.** В Giulietta используется высокотехнологичная версия системы MultiAir, которая задает новый стандарт производства двигателей. Alfa MultiAir позволяет изменять степень открытия клапанов в зависимости от условий работы двигателя, оптимизируя сгорание воздушно-топливной смеси. Как результат, по сравнению с бензиновыми двигателями с аналогичным объемом цилиндров максимальная мощность возрастает на 10–35 %, до 15 % повышается крутящий момент, до 12 % — приемистость двигателя и на 10 % снижается расход топлива и выхлоп. Будущее развитие технологии MultiAir II позволит и в дальнейшем снижать количество выбросов CO<sub>2</sub> и расход топлива без потери мощности автомобиля и ущерба комфортному вождению, благодаря совершенствованию технологии контроля открытия клапанов и лучшему распределению крутящего момента на низких оборотах.

• **ИНДИКАТОР ПЕРЕКЛЮЧЕНИЯ ПЕРЕДАЧ (GSI).** Система подсказывает, какую передачу лучше включить, чтобы оптимизировать работу двигателя и снизить расход топлива. Индикатор на приборной панели дает водителю сигнал, когда именно нужно переключить передачу.

• **ТЕХНОЛОГИЯ START & STOP.** Автоматически останавливает и затем запускает двигатель автомобиля во время кратковременных остановок, например, на светофорах. Данная функция (может быть отключена по желанию водителя) позволяет снизить расход топлива, а также уменьшает количество вредных выбросов в атмосферу.

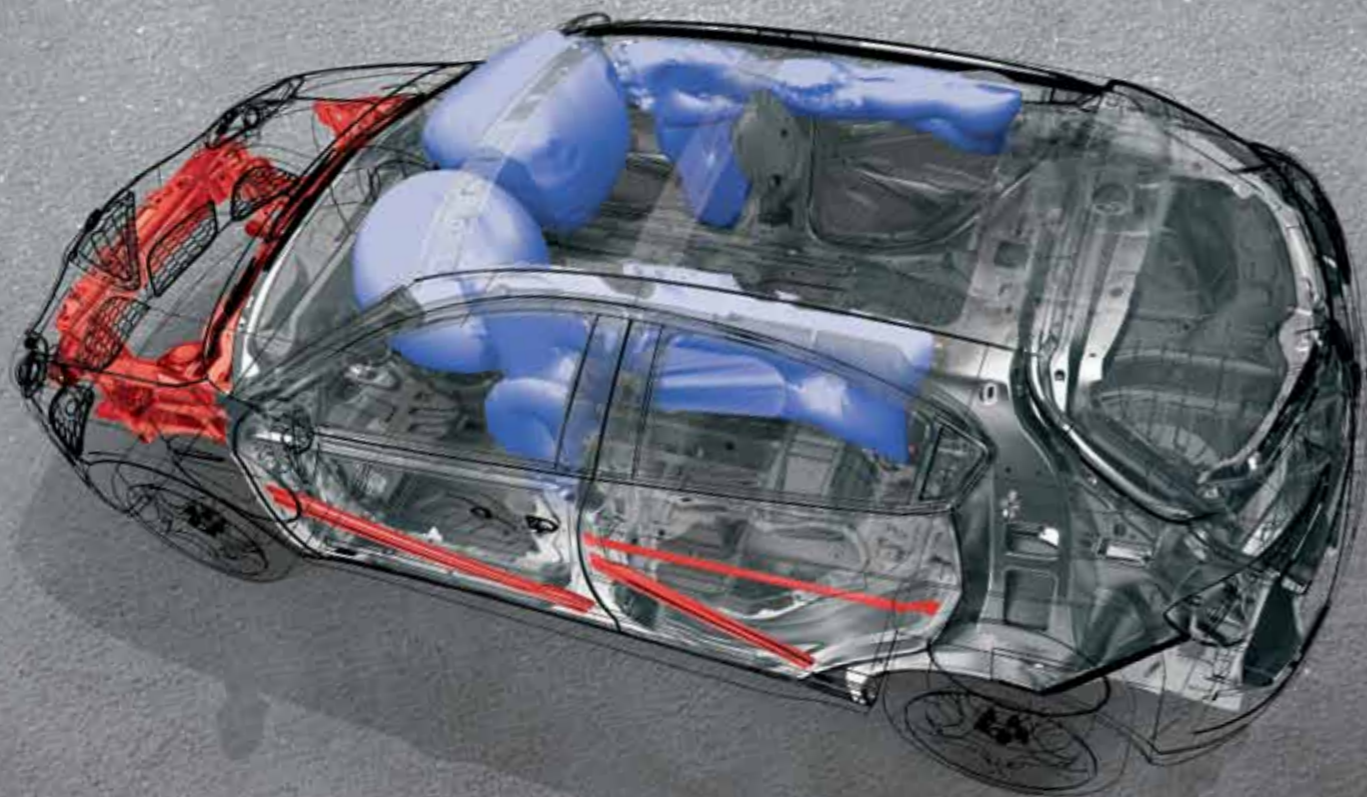


## СПОРТИВНЫЙ АВТОМОБИЛЬ В ЛУЧШИХ ТРАДИЦИЯХ ALFA ROMEO

• ALFA TCT — это автоматическая коробка передач Twin Clutch Transmission, состоящая из двух независимых друг от друга сцеплений, которая позволяет включить следующую передачу, пока предыдущая еще не выключена. Alfa TCT обеспечивает переключение передач без прерывания потока мощности от двигателя к трансмиссии, что усиливает ощущение безупречного контроля над автомобилем. Кроме того, коробка передач позволяет выбрать автоматический или ручной режим управления для более комфортного или же спортивного вождения: в обоих случаях Alfa TCT обеспечивает высокую степень комфорта управления и оптимизирует работу двигателя, значительно уменьшая расход топлива и количество вредных выбросов в атмосферу.



# БЕЗОПАСНОСТЬ И ТЕХНОЛОГИИ



## ДЛЯ БЕЗЗАБОТНЫХ ПУТЕШЕСТВИЙ

В Giulietta безопасность пассажиров стоит на первом месте. Автомобиль получил пять звезд по версии Euro NCAP. А чтобы сделать путешествие незабываемым, можно использовать мультимедийную систему с технологией голосового управления UCONNECT™.

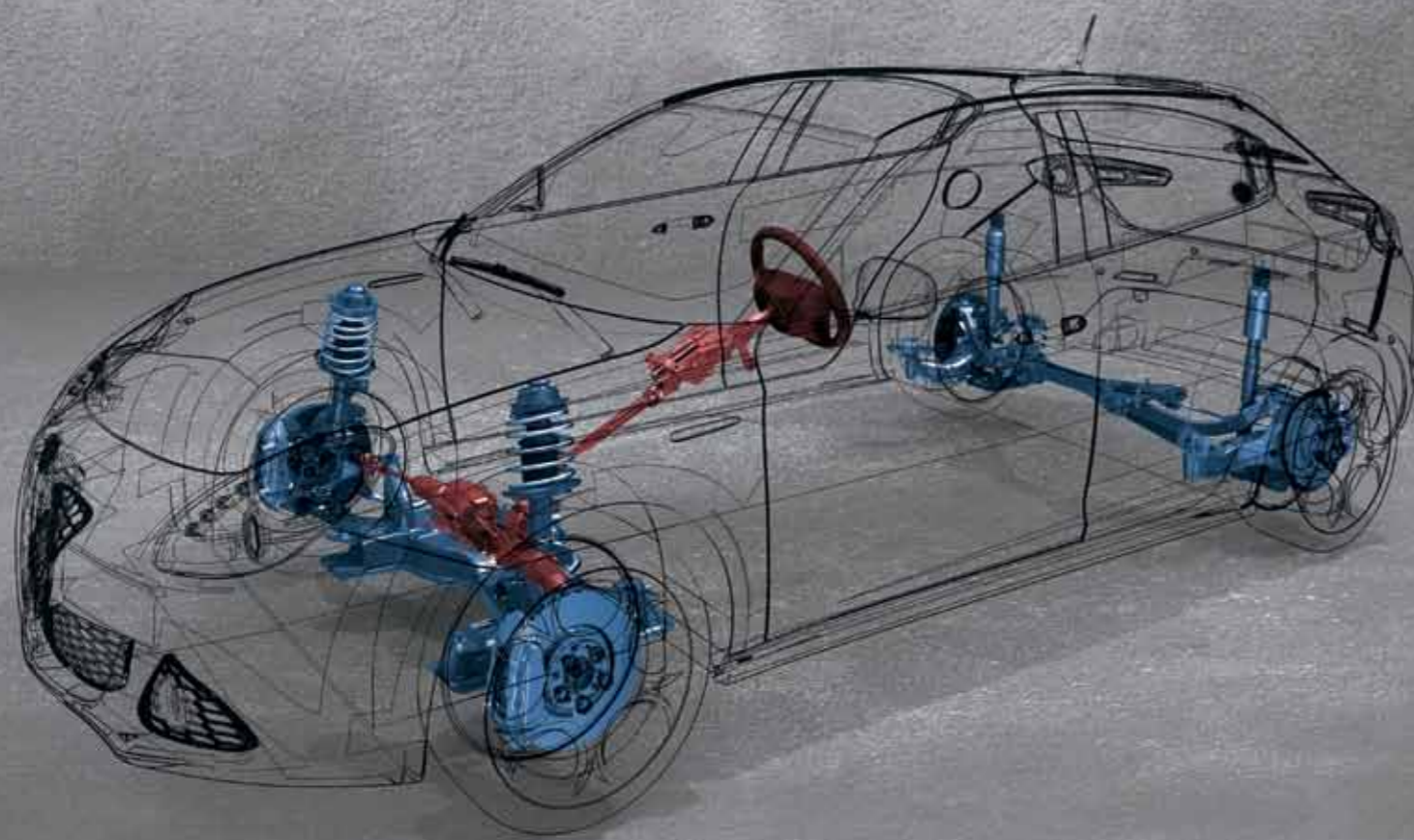
• **АКТИВНАЯ И ПАССИВНАЯ БЕЗОПАСНОСТЬ.** Конструкция кузова максимально препятствует травмированию пассажиров во время ДТП. Самоблокирующийся электронный дифференциал Alfa Q2 оптимизирует передачу крутящего момента на колеса. Система улучшает поведение автомобиля на поворотах, предотвращая сносы на высокой скорости и при низком сцеплении шин с дорожной поверхностью. Рулевое управление Alfa Active Steering благодаря взаимодействию электроусилителя и системы динамической стабилизации (ESC) способствует подруливанию в случае потери управления над автомобилем, тем самым повышая уровень безопасности. Система Pre-Fill сокращает тормозной путь в чрезвычайных ситуациях. Система удержания автомобиля на уклоне Hill Holder облегчает трогание с места в гору. Адаптивные фары головного света автоматически изменяют направление потока света в соответствии с направлением движения.



• **МУЛЬТИМЕДИЙНАЯ СИСТЕМА С ТЕХНОЛОГИЕЙ UCONNECT™ И 5-ДЮЙМОВЫМ ЭКРАНОМ.** Мультимедийная система оснащена сенсорным экраном, AM/FM-радио, CD-проигрывателем, медиаплеером. Предусмотрена возможность подключения внешних устройств посредством разъемов USB или AUX. Кроме того, система оснащена интерфейсом Bluetooth для подключения телефона (управление звонками и SMS), потокового прослушивания музыки и интернет-радио с помощью смартфона. Технология Uconnect™ позволяет управлять музыкальным проигрывателем, телефоном и медиаплеером, не отвлекаясь от вождения.

• **UCONNECT™ 6.5" РАДИО NAV.** Это высокотехнологичное устройство, снабженное сенсорным экраном с высоким разрешением диагональю 6,5 дюйма, сочетает в себе функции системы, оснащенной 5-дюймовым экраном, и навигационной системы GPS с уже загруженными картами и 3D-панорамами для более реалистичной визуализации маршрута. Функция распознавания голоса позволяет проложить маршрут и делает путешествие еще более легким и безопасным: достаточно произнести нужный адрес, чтобы система обработала данные, активировала голосовые инструкции и отобразила маршрут на экране.





# ДИНАМИКА

## МАНЕВРЕННОСТЬ И КОМФОРТ В ЛЮБЫХ УСЛОВИЯХ

Быстрый и динамичный автомобиль Alfa Romeo Giulietta способен удовлетворить потребности самых взыскательных водителей, и в то же время он прекрасно подходит для дальних путешествий и передвижений по городу. Giulietta может одновременно обеспечить максимальный комфорт и исключительный «драйв» от вождения, характерный для марки Alfa Romeo. Такой результат достигается благодаря известным спортивным ноу-хау бренда.

- **КОМПАКТНАЯ ПЛАТФОРМА.** Конструкция автомобиля является уникальной в своем роде: в ней используется алюминий, магний и высокопрочная сталь, что делает кузов максимально прочным и легким. Платформа кузова и каждая механическая и электронная деталь автомобиля взаимно дополняют друг друга и обеспечивают маневренность, комфорт и безопасность.



- **ALFA DNA** — это устройство Alfa Romeo, позволяющее выбрать одну из настроек динамических характеристик автомобиля, отличающихся различными комбинациями крутящего момента, чувствительности тормозов, настроек Alfa TCT, системы динамической стабилизации, самоблокирующегося электронного дифференциала Alfa Q2 и противобуксовочной системы. Водитель может выбрать один из трех режимов управления в соответствии с маршрутом и дорожными условиями.

**DYNAMIC.** Этот режим увеличивает приемистость, улучшает управляемость автомобиля, предлагая более острое рулевое управление, более высокую скорость переключения передач. Электронные системы контроля активируются незаметно, позволяя насладиться процессом управления Alfa Romeo.

**NATURAL.** Автомобиль великолепно ведет себя в городских условиях и на трассе: режим ориентирован на комфорт и снижение расхода топлива.

**ALL WEATHER.** Режим, предназначенный для сложных погодных условий и ситуаций, характеризующихся низким сцеплением шин с дорожной поверхностью. Чтобы улучшить сцепление с поверхностью, коробка передач работает более мягко, усиливается контроль за переключением передач во время ускорения.

- **АКТИВНОЕ РУЛЕВОЕ УПРАВЛЕНИЕ ALFA С ДВОЙНОЙ ШЕСТЕРНЕЙ.** Инновационное рулевое управление с двойной шестерней обостряет ощущения, получаемые от вождения, гарантирует отличное взаимодействие системы динамической стабилизации с системой Alfa DNA. Наличие двух шестерен обеспечивает мгновенную отзывчивость рулевого управления в любой ситуации, ощущение комфорта во время вождения за счет электроусилителя переменного действия, маневренность в городе и во время парковки, уменьшение расхода топлива до 3 % по сравнению с традиционной системой.
- **ПОДВЕСКА.** Высокотехнологичная передняя подвеска MacPherson обеспечивает точный вход в поворот на скорости. Задняя многорычажная подвеска Multilink гарантирует невероятную устойчивость на дороге и высокий уровень комфорта.



КОМПЛЕКТАЦИИ И ДОПОЛНИТЕЛЬНЫЕ

ОПЦИИ



- Светодиодные дневные ходовые огни
- Электростеклоподъемники передних и задних дверей
- Кондиционер
- Тканевая обивка сидений
- Сиденье водителя с механической регулировкой по высоте
- Боковые зеркала в цвет кузова с электрорегулировкой и обогревом
- Маршрутный компьютер с матричным дисплеем
- Мультимедийная система Uconnect™ с сенсорным экраном 5", с поддержкой CD/MP3/AM/FM
- Bluetooth-интерфейс
- USB и AUX-разъемы
- Многофункциональное рулевое колесо
- Сиденье второго ряда, складывающееся в пропорции 50:50
- Омыватели фар
- Подогрев зоны стеклоочистителей
- Подогрев заднего стекла
- Датчик дождя

- Датчик света
- Задний спойлер
- Технология start-stop
- Селектор выбора режимов управления автомобилем (DNA)
- Электронный дифференциал Q2
- Электроусилитель рулевого управления с переменным коэффициентом действия
- Шесть подушек безопасности
- Активные передние подголовники
- Система динамической стабилизации(VDC)
- Усилитель экстренного торможения (BAS)
- Система помощи при старте на подъеме (Hill Holder)
- Система контроля давления в шинах (TPMS)
- Крепления для детского сиденья (ISOFIX)
- Докатка
- 17-дюймовые легкосплавные диски Elegante, шины размерностью 225/45R17



Двухцветная ткань  
298 черный/темно-серый (стандарт)



Перфорированная кожа  
402 черный (опция)



Кондиционер (стандарт)



Система Start&Stop (стандарт)



Селектор выбора режимов управления автомобилем Alfa Romeo DNA (стандарт)



Многофункциональное рулевое колесо (стандарт)



Круиз-контроль (опция)



Мультимедийная система Uconnect™ с сенсорным экраном 5"(стандарт)

# DISTINCTIVE

1.4 Turbo MultiAir 170 л.с. TCT

# EXCLUSIVE

1.4 Turbo MultiAir 170 л.с. TCT



Задние датчики парковки (опция)

Двухзонный климат-контроль (стандарт)

Многофункциональное рулевое колесо с кожаной отделкой (стандарт)

HiFi-система Bose® (опция)

Сиденья первого ряда с электрорегулировкой и памятью положения (опция)

Мультимедийная система Uconnect™ с сенсорным экраном 6,5" (опция)

**ДОПОЛНИТЕЛЬНО К КОМПЛЕКТАЦИИ PROGRESSION:**

- Двухзонный климат-контроль
- Противотуманные фары
- Хромированная окантовка боковых окон
- Круиз-контроль
- Передний подлокотник
- Многофункциональное рулевое колесо с кожаной отделкой
- Подрулевые переключатели коробки передач TCT
- Улучшенная тканевая обивка сидений
- Передние сиденья с карманами на обратной стороне
- Охлаждаемый перчаточный ящик
- Подогрев передних сидений
- Механическая регулировка высоты пассажирского сиденья
- Дефлекторы системы вентиляции для задних пассажиров
- Салонное зеркало заднего вида с автоматическим затемнением
- 17-дюймовые легкосплавные диски Sportiva, шины размерностью 225/45R17

**ДОПОЛНИТЕЛЬНО К КОМПЛЕКТАЦИИ DISTINCTIVE:**

- Обивка сидений кожей
- Заднее сиденье с подлокотником
- Боковые зеркала в цвет кузова с электрорегулировкой, обогревом и автоматическим складыванием
- Датчик влажности
- Сиденье водителя и пассажира с электрорегулировкой поясничной опоры
- Задние датчики парковки
- 17-дюймовые легкосплавные диски SuperSport, шины размерностью 225/45R17



Улучшенная тканевая обивка Competizione  
168 серый (стандарт)/  
685 черный/табачный (выб.)



Перфорированная кожа  
408 черный (опция)



Перфорированная кожа  
401 красный (опция)/  
табачный (опция)



Перфорированная кожа  
465 табачный (выб.)



Перфорированная кожа  
408 черный (стандарт)/401 красный (выб.)

## Пакет SPORTIVA

(доступен для комплектации Exclusive)

- Вставки в интерьере темно-серого цвета
- Покрытие корпусов боковых зеркал матовым хромом
- Обивка потолка черного цвета
- Боковые накладки на пороги
- Многофункциональное спортивное рулевое колесо с кожаной отделкой и белой прострочкой
- Спортивные накладки на педали из алюминия
- Тонировка задних боковых стекол и стекла задней двери
- Алюминиевые накладки на пороги с логотипом Quadrifoglio Verde
- Покрытие передних дверных ручек матовым хромом
- Эмблема Sportiva
- Тормозная система Brembo с суппортами красного цвета
- Комбинированный салон из кожи и алькантары с логотипом Alfa Romeo



○ Наружная эмблема Sportiva



○ Сиденье из кожи и алькантары с логотипом Alfa Romeo



○ Покрытие корпусов боковых зеркал матовым хромом



○ Алюминиевые накладки на пороги с логотипом Quadrifoglio Verde

## ПАКЕТ SPORT

(доступен для комплектации Distinctive)

- Вставки в интерьере темно-серого цвета
- Покрытие корпусов боковых зеркал матовым хромом
- Обивка потолка черного цвета
- Боковые накладки на пороги
- Многофункциональное спортивное рулевое колесо с кожаной отделкой и красной прострочкой
- Спортивные накладки на педали из алюминия
- Тонировка задних боковых стекол и стекла задней двери
- Алюминиевые накладки на пороги
- Покрытие передних дверных ручек матовым хромом



○ Многофункциональное спортивное рулевое колесо с кожаной отделкой и красной прострочкой



○ Боковые накладки на пороги

ХАРАКТЕРИСТИКИ	1.4 Turbo Petrol 120 л.с.	1.4 Turbo Petrol MultiAir TCT 170 л.с.
Число цилиндров, расположение	4, рядное	4, рядное
Диаметр и ход поршня, мм	72 x 84	72 x 84
Объем, см <sup>3</sup>	1368	1368
Коэффициент сжатия	9,8:1	10,0:1
Максимальная мощность кВт (л.с.) / об./мин.	88 (120) / 5000	125 (170) / 5500
Максимальное значение крутящего момента Нм при об./мин.	215 при 2500 об./мин	250 при 2500 об./мин
Распределительный механизм	Зубчатый ремень с гидравлическим толкателем и фиксированным моментом	Зубчатый ремень с гидравлическим толкателем, система MultiAir
Подача топлива	MPFI-двигатель с турбокомпрессором и интеркулером	MPFI-двигатель с наддувом и интеркулером, система MultiAir
<b>ЭЛЕКТРИКА (12 В)</b>		
Аккумулятор: емкость, Ач/генератор, А	63/450	63/450
<b>ТРАНСМИССИЯ</b>		
Привод	Передний	Передний
Коробка переключения передач	6-ступенчатая механическая	6-ступенчатая, автоматическая, с двойным сцеплением
<b>ШИНЫ</b>		
Стандартный комплект	225/45 R17 91W	225/45 R17 91W
<b>РУЛЕВОЕ УПРАВЛЕНИЕ</b>		
Тип	Электроусилитель, двойная шестерня	Электроусилитель, двойная шестерня
Диаметр разворота, м	10,9	10,9
<b>ПОДВЕСКА</b>		
Передняя	MacPherson со стабилизатором поперечной устойчивости	
Задняя	Многорычажная Multilink со стабилизатором поперечной устойчивости	
<b>ТОРМОЗНАЯ СИСТЕМА</b>		
Передние дисковые тормоза, мм	281	305
Задние дисковые тормоза, мм	264	264
<b>ТОПЛИВНЫЙ БАК - ВЕС</b>		
Топливный бак, л	60	60
Снаряженная масса, кг	1355	1365...1380
Максимальная масса буксируемого прицепа, кг	1300	1300
<b>ДИНАМИЧЕСКИЕ ХАРАКТЕРИСТИКИ</b>		
Максимальная скорость, км/ч	195	218
Разгон до 100 км/ч (1 чел.+30 кг), с	9,4	7,6
<b>РАСХОД ТОПЛИВА — ВЫХЛОП В СООТВЕТСТВИИ С ДИРЕКТИВОЙ 1999/100/ЕС</b>		
Городской цикл, л/100 км	8,3	6,6
Загородный цикл, л/100 км	5,3	4,3
Смешанный цикл, л/100 км	6,4	5,1
Содержание CO <sub>2</sub> , г/км	148	119
Экологический класс	Евро 5	Евро 5

# КОЛЕСНЫЕ ДИСКИ ГАБАРИТНЫЕ РАЗМЕРЫ

# СИДЕНЬЯ И ВНУТРЕННЯЯ ОТДЕЛКА.



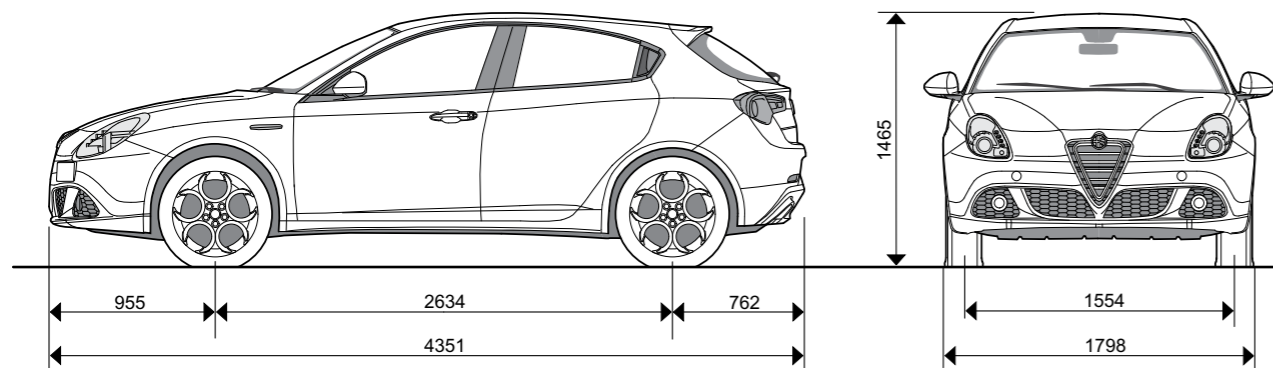
433 17-дюймовые легкосплавные диски с шинами 225/45

420 17-дюймовые легкосплавные диски с шинами 225/45

421 17-дюймовые легкосплавные полированные диски с шинами 225/45

Стандарт ● Опция ○

ДИСКИ	PROGRESSION	DISTINCTIVE	EXCLUSIVE
433 17-дюймовые литые лучевые диски с шинами размерности 225/45	●	○	○
420 17-дюймовые литые диски с дизайном в стиле лопастей турбины с шинами размерности 225/45	○	●	○
421 17-дюймовые литые полированные диски с двойной сверловкой с шинами размерности 225/45	○	○	●



Объем багажного отделения – 350 л

## ДВУХЦВЕТНАЯ ТКАНЬ



298 черный/темно-серый с серыми дверными панелями и отделкой панели приборов черного цвета

## ТКАНЬ COMPETIZIONE



168 серый с серыми дверными панелями и отделкой панели приборов черного цвета



685 черный/табачный с дверными панелями и Отделкой панели приборов черного цвета

## КОЖА



408 черный с дверными панелями и отделкой панели приборов черного цвета



465 табачный с дверными панелями и отделкой панели приборов табачного цвета



401 красный с дверными панелями и отделкой панели приборов красного цвета

## КОЖА И АЛЬКАНТАРА



323 черный с дверными панелями и отделкой панели приборов черного цвета

# СТАНДАРТНЫЕ И ДОПОЛНИТЕЛЬНЫЕ ОПЦИИ

Стандарт ● Опция ○ Недоступно - Включено в пакет P

ЭКСТЕРЬЕР	PROGRESSION	DISTINCTIVE	EXCLUSIVE
Эмблема Sportiva	-	-	P
Покрытие корпусов боковых зеркал матовым хромом	-	P	P
Хромированная окантовка боковых окон	-	●	●
Тонировка задних боковых стекол и стекла задней двери	○	○ / P	○ / P
Тормозная система Brembo с суппортами красного цвета	-	○ / P	○ / P
Покрытие передних дверных ручек матовым хромом	-	P	P
Боковые накладки на пороги	-	P	P
Затемненные фары головного света	○	○	○
Боковые зеркала в цвет кузова с электрорегулировкой и обогревом	●	●	●
Задний спойлер	●	●	●
Краска металлик	○	○	○
Краска трехслойный металлик	-	○	○
Краска пастель	○	○	○
Краска пастель специальной серии	○	○	○

ИНТЕРЬЕР	PROGRESSION	DISTINCTIVE	EXCLUSIVE
Зеркало косметическое для водителя, с подсветкой	●	-	-
Зеркала косметические для водителя и пассажира, с подсветкой	-	●	●
Кондиционер	●	-	-
Двухзонный климат-контроль	-	●	●
Электростеклоподъемники передних и задних дверей	●	●	●
Спортивная подвеска	-	P	P
Крепления для детского сидения (ISOFIX)	●	●	●
Алюминиевые накладки на пороги	-	P	-
Алюминиевые накладки на пороги с логотипом Quadrifoglio Verde	-	-	P
Обивка потолка черного цвета	-	○ / P	○ / P
Дефлекторы системы вентиляции для задних пассажиров	-	●	●

Стандарт ● Опция ○ Недоступно -

АУДИО/СВЯЗЬ	PROGRESSION	DISTINCTIVE	EXCLUSIVE
Маршрутный компьютер с матричным дисплеем	●	●	●
Мультимедийная система Uconnect™ с сенсорным экраном 5"	●	●	●
Мультимедийная система Uconnect™ с сенсорным экраном 6,5"	-	○	○
Hi-Fi-система Bose® с девятью динамиками и сабвуфером	○	○	○

БЕЗОПАСНОСТЬ	PROGRESSION	DISTINCTIVE	EXCLUSIVE
6 подушек безопасности (2 фронтальные, 2 боковые, 2 занавесочного типа)	●	●	●
Антиблокировочная система тормозов (ABS) с усилителем экстренного торможения	●	●	●
Селектор выбора режимов управления автомобилем DNA	●	●	●
Сигнализация	○	○	○
Центральный замок с дистанционным управлением	●	●	●
Светодиодные дневные ходовые огни	●	●	●
Электронный дифференциал Q2	●	●	●
Система помощи при старте на подъеме (Hill Holder)	●	●	●
Би-ксеноновые фары с системой адаптивного освещения дороги	○	○	○
Омыватель фар	●	●	●
Лобовое стекло с затемнением, датчиком света и датчиком дождя	●	●	●
Розетка с напряжением 12 V в багажном отделении	●	●	●
Противотуманные фары	-	●	●
Докатка	●	●	●
Второй ключ с дистанционным управлением	○	○	○
Суперблокировка (SafeLock )	○	○	○
Датчик влажности с устройством обнаружения запахов	-	-	●
Задние датчики парковки	○	○	●
Передние датчики парковки	○	○	○
Система start-stop с индикатором переключения передач	●	●	●
Электроусилитель рулевого управления с переменным коэффициентом действия	●	●	●
Руководство по технической эксплуатации	●	●	●
Система контроля давления в шинах (TPMS)	●	●	●



# СТАНДАРТНЫЕ И ДОПОЛНИТЕЛЬНЫЕ ОПЦИИ

ИНТЕРЬЕР	PROGRESSION	DISTINCTIVE	EXCLUSIVE
Передний подлокотник	○	●	●
Подрулевые переключатели коробки передач (только в сочетании с Alfa TCT)	-	●	●
Круиз-контроль	○	●	●
Комбинированный салон из кожи и алькантары с логотипом Alfa Romeo	-	-	<b>P</b>
Обивка салона перфорированной кожей черного цвета	○	○	●
Обивка салона перфорированной кожей красного цвета	-	○	●
Обивка салона перфорированной кожей табачного цвета	-	○	●
Обивка салона тканью цвета черный/темно-серый	●	-	-
Обивка салона тканью Competizione черной/табачной	-	●	-
Обивка салона тканью Competizione серого цвета	-	●	-
Прикуриватель	○	○	○
Вставки в интерьере светло-серого цвета	●	-	-
Вставки в интерьере серого цвета	-	●	●
Вставки в интерьере темно-серого цвета	-	<b>P</b>	<b>P</b>
Спортивные накладки на педали из алюминия	-	<b>P</b>	<b>P</b>
Сиденье водителя и пассажира с электрорегулировкой поясничной опоры	○	○	●
Сиденье водителя с механической регулировкой по высоте	●	●	●
Карман на спинке сиденья переднего пассажира	●	-	-
Карманы на спинке передних сидений	-	●	●
Сиденье пассажира с механической регулировкой по высоте	○	●	●
Сиденье второго ряда, складывающееся в пропорции 50:50	●	●	●
Сиденья первого ряда с электрорегулировкой и памятью положения	○	○	○
Подогрев передних сидений	○	●	●
Заднее сиденье с подлокотником и с третьим подголовником	○	○	●
Боковые зеркала с автоматическим складыванием	-	○	●
Салонное зеркало заднего вида с автоматическим затемнением	-	●	●
Панорамный люк	○	○	○
Охлаждаемый перчаточный ящик	-	●	●
Многофункциональное рулевое колесо	●	●	●
Многофункциональное рулевое колесо с кожаной отделкой	○	●	●
Многофункциональное спортивное рулевое колесо с кожаной отделкой и белой прострочкой	-	-	<b>P</b>
Многофункциональное спортивное рулевое колесо с кожаной отделкой и красной прострочкой	-	<b>P</b>	-